

Проориентационный туристический маршрут

ПРОФЕССИЯ «СПАСАТЕЛЬ МЧС»

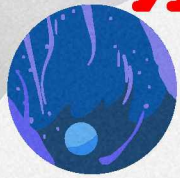




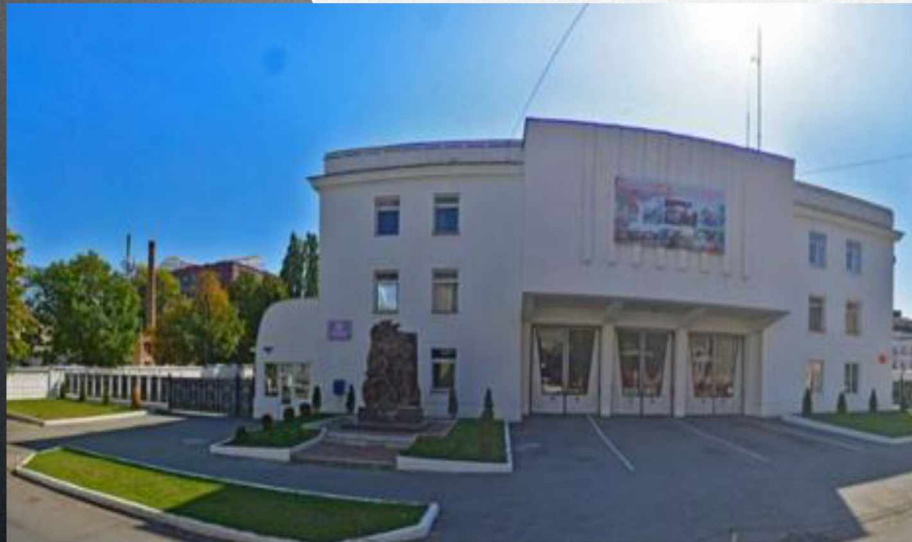
**Спасатель
профессия
смелых людей**



Информация о маршруте



Маршрут всесезонный;
Рекомендуемый возраст: 10–17 лет;
Продолжительность маршрута 5–6 часов;
Протяженность маршрута: 6,81 км.



Информация о маршруте



Место сбора участников: ПЧ №1 (ул. Пачева 14) ;

Посещение музея «Пожарных спасателей» ;

Знакомство с работой пожарных спасателей ;

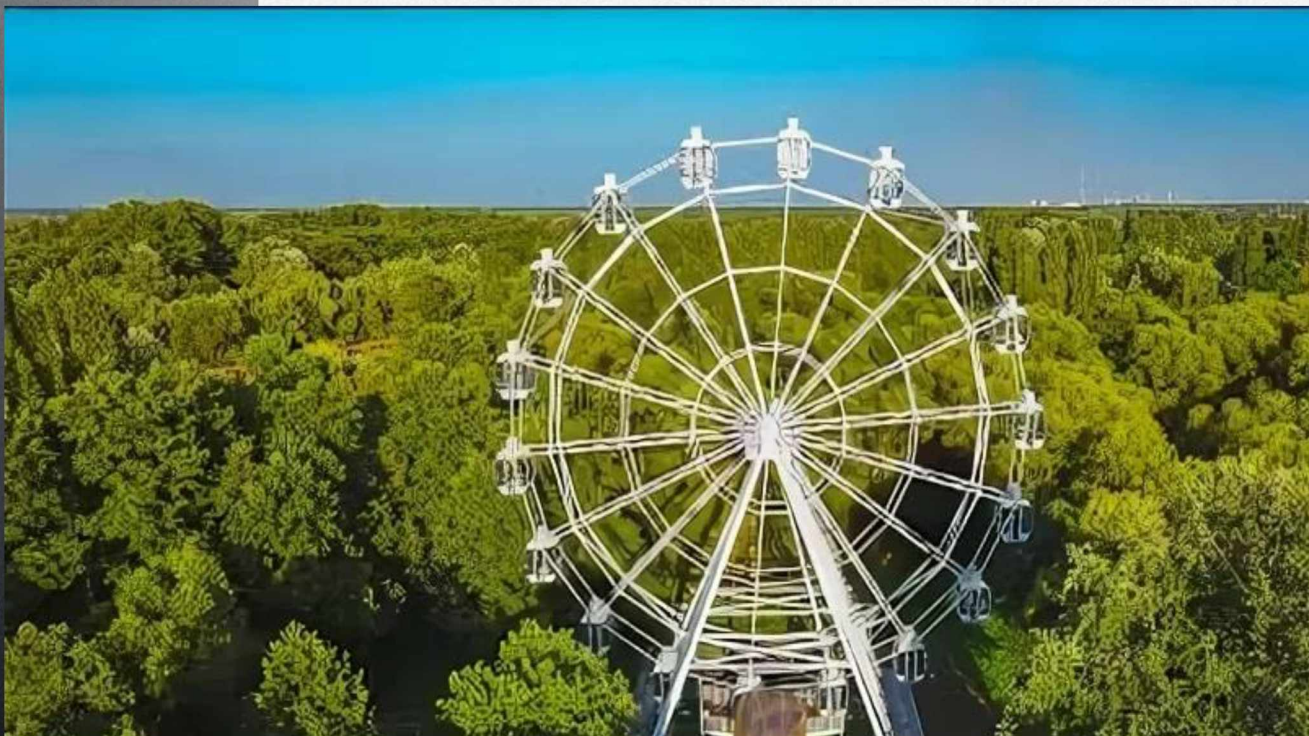
Посещение базы ПСО МЧС
(ул. Пирогова 4/1)



Информация о маршруте

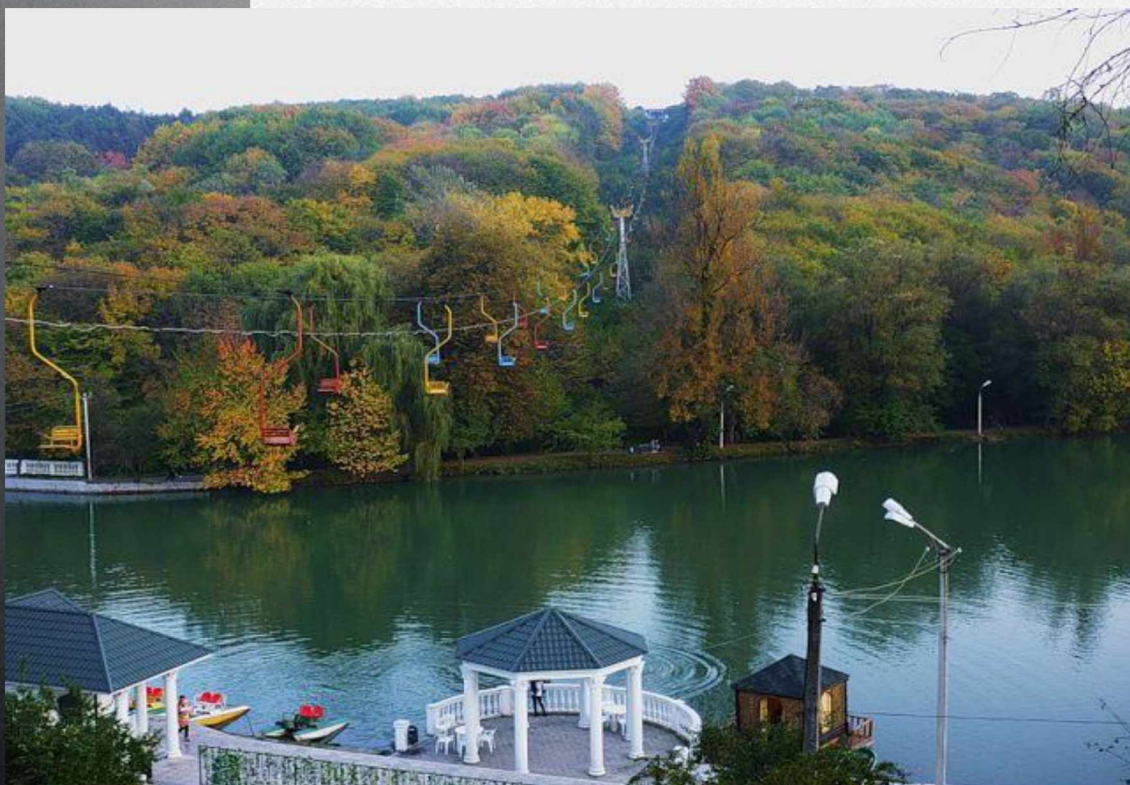


Перемещение в городок
аттракционов Атажукинского
сада ;
Развлекательные мероприятия ;



Информация о маршруте

Подъем к обзорному
ресторану «Сосруко»



Те, кто посвятил себя
спасению людей, по праву
заслуживают огромного
уважения и признательности
общества.

**Становись
спасателем!**

